



Blok przyłączeniowo – przelotowy typu BPP2- 2S3/1

na napięcie znamionowe 500V



Blok przyłączeniowo-przelotowy typu BPP2-2S3/1 jest urządzeniem, przeznaczonym do stosowania w podziemnych wyrobiskach górniczych, niezagrażonych wybuchem pyłu węglowego i na powierzchni.

Blok przyłączeniowo-przelotowy typu BPP2-2S3/1 przeznaczony jest do łączenia i rozdziału energii w sieci kopalnianej 3-fazowej z izolowanym punktem gwiazdowym transformatora (systemu IT) na napięcie znamionowe sieci 500V. Przewody podłącza się do bloku typu BPP2-2S3/1 za pomocą zacisków kablowych lub zacisków do łączenia przewodów bez końcówek, poprzez wpusty kablowe.

DANE TECHNICZNE:

stopień ochrony obudowy	IP54
napięcie znamionowe izolacji obwodów głównych	660 V
napięcie znamionowe zasilania	3x500V, 50Hz, sieć IT
prąd znamionowy odplywów 1÷2	(315,32)A
liczba odplywów	2
gabaryty	1330 x 550 x 350mm (wys. x szer. x głęb.)
masa	70kg

BUDOWA

Blok przyłączeniowo – przelotowy BPP2-2S3/1 składa się obudowy zamontowanej na konstrukcji ramowej, zaopatrzonej w uchwyty. Konstrukcja ramowa umożliwia zawieszenie urządzenia na ośrobie wyrobiska.

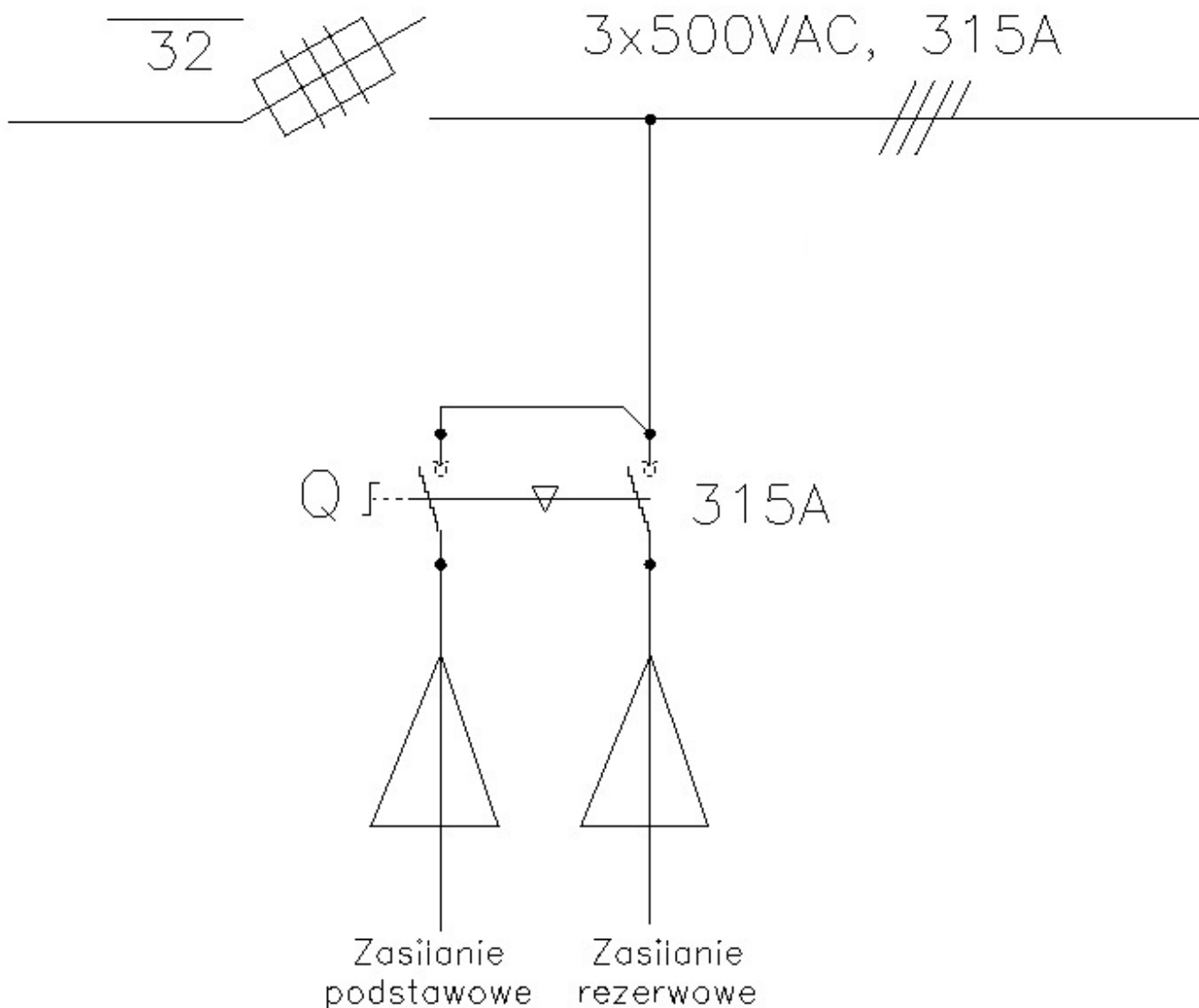
OPIS DZIAŁANIA

Bloki typu BPP2-2S3/1 wyposażone są w obwodzie głównym 3x500V w trójpozycyjny przełącznik Q: zasilanie podstawowe - zasilanie wyłączone – zasilanie rezerwowe. Każda pozycja przełącznika Q może być zablokowana poprzez założenie kłódki na rękojeść dźwigni napędowej.

Załączenie napięcia 500V na odpływy realizuje się poprzez przestawienie dźwigni napędowej przełącznika Q w pozycję załączone zasilanie podstawowe lub rezerwowe

Bloki typu BPP2-2S3/1 mogą być stosowane w układach gdzie wymagane jest zasilanie podstawowe i rezerwowe.

SCHEMAT IDEOWY



Zamówienia należy składać pisemnie lub faxem na adres:

 **Instal-Service PL**

Spółka z ograniczoną odpowiedzialnością
Spółka komandytowa

58-506 Jelenia Góra, ul. Wrocławska 15a
tel. (+48 075) 64-57-950
fax. (+48 075) 64-57-951
e-mail: instal@instal-service.pl